

 極小精密部品にも対応するエコマシン

# YOSHIKAWA FRE-30 電動サーボ リベッティング・マシン



**FRE-30**

動力源に空圧、油圧を使用せずに、電気のみで制御を行う、これからの時代を見据えて開発された新しいタイプのリベッティング・マシンです。精密部品の作業にも対応、環境にも優しいマシンです。

## プログラム入力による作業管理

ストロークの位置制御、パワー、速度、スピンドル回転数、時間等の作業をPC上で細かく入力、設定ができます。

## 段取りの短縮

作業工程をプログラム登録・管理できるので、作業段取りにかかる時間も大幅に短縮できます。

## 高い繰り返し作業精度

電気サーボ式採用により、工場内温度変化など周辺環境の変化の影響を受けにくく、高精度な繰り返し作業を実現しました。

## 精密部品対応

1サイクル内で速度や圧力の切替えができるので、精密部品のリベッティング作業が可能です。

## 作業時間の短縮

リベッティング作業時以外は高速送りの設定で作動するプログラムなので、タクトアップを実現します。

## 環境への配慮

エア排気音や油圧ポンプの駆動音がないので、作業時も極めて低騒音を実現しました。近隣への配慮や作業環境の快適化に役立ちます。廃油の問題もなく、油空圧機に比べメンテナンスも簡単で、部品交換の頻度も低いエコ設計です。

リベッティングとともに半世紀

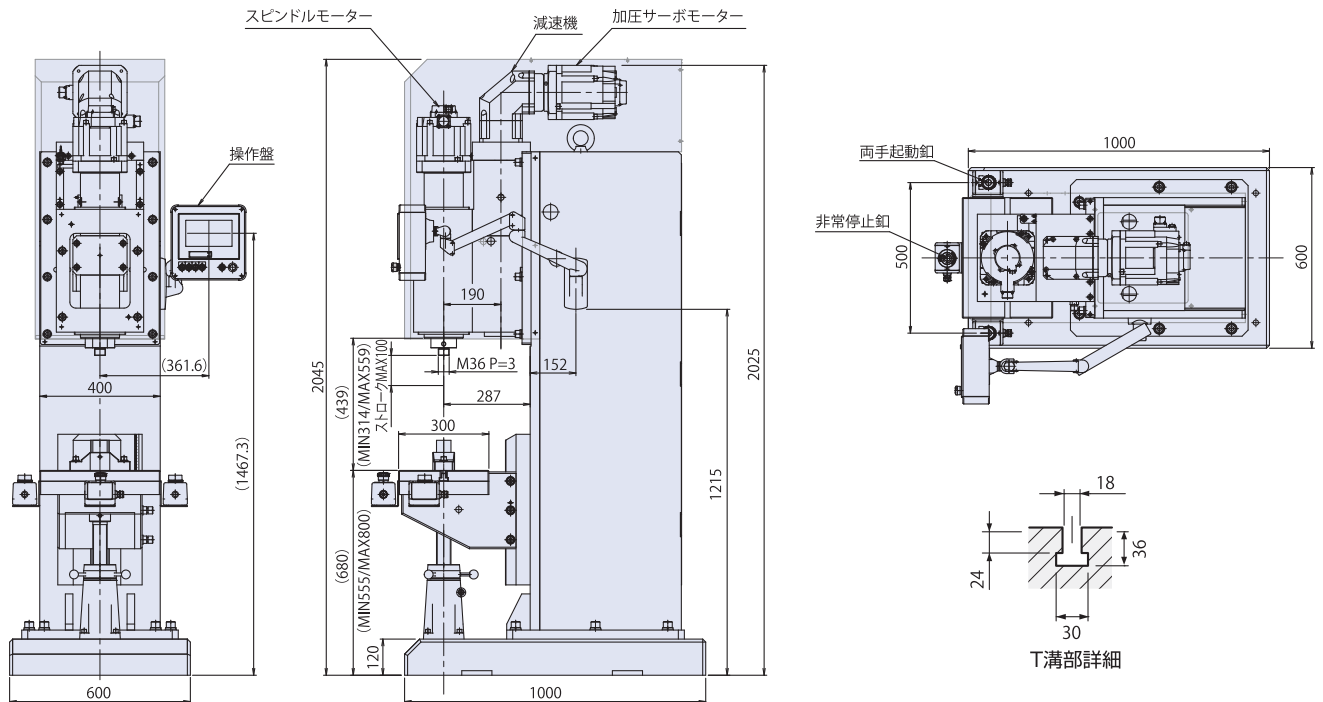


**吉川鐵工株式会社**

<https://www.riveting-mcn.co.jp>

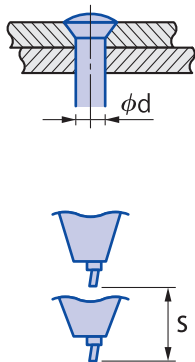
# 電動サーボ リベッティング・マシン FRE-30

## 外形図 (mm)



## 仕様

### カシメ能力



- ストローク :  $S = 0 \sim 100 \text{ mm}$   
 $S = 0 \sim 3.93 \text{ inch}$
- 推力(最大) :  $P = \text{max. } 35 \text{ kN}$   
 $P = \text{max. } 3570 \text{ kgf}$
- 回転数 : MAX:3000 rpm
- カシメ径(軟鋼鉄) :  $\phi d = 6 \sim 18 \text{ mm}$   
 $\phi d = 0.24 \sim 0.71 \text{ inch}$
- 指令速度 : 2速制御 max. 200 mm/sec(早送り時)  
0.01 ~ 10 mm/sec(カシメ時)
- 作業タイマー : 0.01 ~ 9.99sec
- 位置決め精度 : 10  $\mu\text{m}$  作業原点、減速位置、下降端任意設定可能
- 制御方式 : 位置、推力制御の選択が可能

### 電源

3 $\phi$  AC200 V  
50/60Hz 17 KVA

### 機械寸法

W600 × D1000 × H2045 mm

### 機械重量

本体 1500 kg  
制御盤 100 kg



リベッティングとともに半世紀

**吉川鐵工株式会社**  
YOSHIKAWA IRON WORKS CO.,LTD.

【大阪本社】〒575-0041 大阪府四條畷市部屋新町3-7  
TEL (072) 876-5151 FAX (072) 878-3329

URL : <https://www.riveting-mcn.co.jp>  
E-mail : [sale@riveting-mcn.co.jp](mailto:sale@riveting-mcn.co.jp)

